

統括設計 専攻建築士

登録番号 第 号  
 専攻領域 統括設計  
 専門分野 共同住宅・児童施設



松本 純 (まつもと じゅん)

1級建築士 329615号

1972年 稚内市生まれ  
 1994年 北海道工業大学工学部  
 建築工学科卒業  
 (現・北海道科学大学)

2006年 (株)荒川建築設計事務所 入社  
 2008年 一級建築士免許取得  
 2013年 (株)荒川建築設計事務所  
 代表取締役 就任

建築士事務所登録

事務所名/ (株)荒川建築設計事務所  
 登録番号/ 1級建築士事務所(石)2504号  
 開設者/ 松本 純  
 管理建築士/ 松本 純

所在地/  
 001-0014  
 札幌市北区北14条西2丁目1-1  
 TEL・FAX/ 717-7888/717-2333  
 E-MAIL/ jun@arakawa-arch.co.jp  
 HP/ http://arakawa-arch.co.jp/

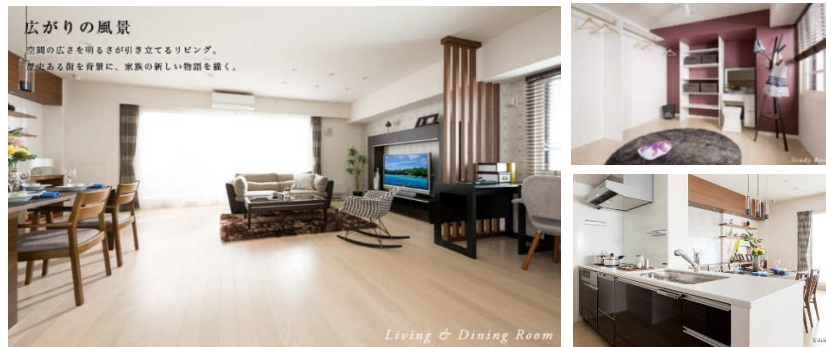
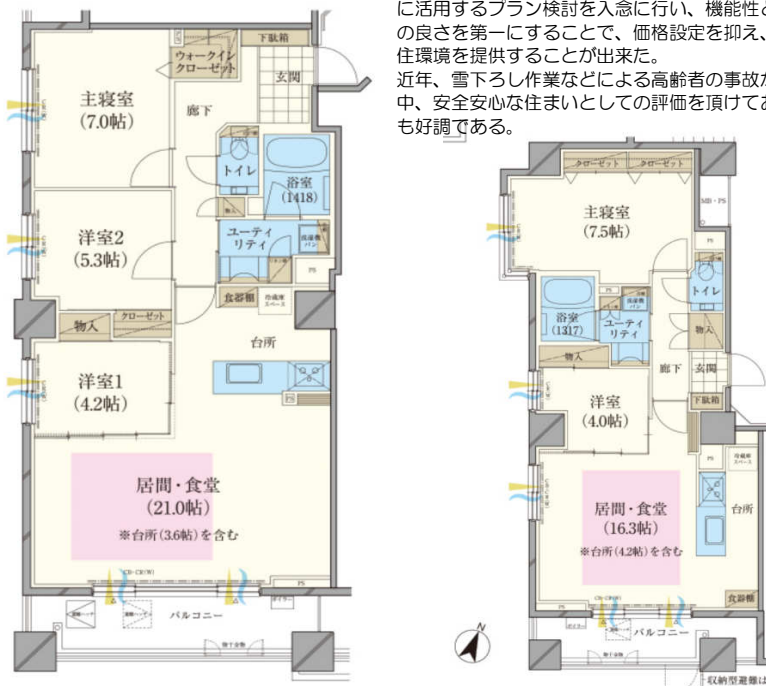


一級建築士事務所  
 (株)荒川建築設計事務所



ラ・クラッセ 小樽ステーションフロント

昨年、小樽市では7年ぶりの発売となり好評を頂いた、分譲マンションプロジェクト、ラ・クラッセ小樽ステーションスクエアに続く、第二弾。  
 敷地は小樽駅から徒歩3分という好立地。敷地を効率的に活用するプラン検討を念に行い、機能性と住み心地の良さを第一にすることで、価格設定を抑え、よりよい住環境を提供することが出来た。  
 近年、雪下ろし作業などによる高齢者の事故が多発する中、安全安心な住まいとしての評価を頂いており、販売も好調である。



構造・規模 鉄筋コンクリート造  
 地上10階建  
 敷地面積 532.26㎡  
 建築面積 272.78㎡  
 延床面積 2,429.30㎡  
 販売戸数 27戸



まこまないみどりまち保育園

既存の保育園の建て替えプロジェクト。同じ敷地に建つ、0歳～2歳の乳児園と3歳～5歳の幼児園を統合して建て替えを行った。  
 敷地は、札幌オリンピック開催時に整備された、地下鉄南北線 真駒内駅からもほど近く、隣接地は五輪団地、五輪記念公園と、緑あふれる閑静な場所。  
 内装には、木を多用しやさしさを感じられる空間をデザインし、1階は森の中、と2階には大木のうろをイメージした、それぞれ趣向の違う絵本コーナーを設け、子供たちが落ち着いて絵本に親しめるようにした。  
 設備では、大容量の太陽光発電、GHPシステムを採用しエコと効率の良さを目指した。

敷地面積	2,008.54㎡ (607.58坪)
建築面積	720.08㎡ (217.82坪)
床面積 2階	635.50㎡ (192.24坪)
1階	644.50㎡ (194.96坪)
合計	1,280.00㎡ (387.20坪)

